

LEGENDA
LIMITE:
LIMITA UNITĂȚII ADMINISTRATIV TERITORIALĂ
LIMITA INTRAVILAN EXISTENT
LIMITA DOCUMENTAȚIE DE URBANISM PUZ ȘI PUD

ZONIFICARE:
Zona situate în intravilan
ZONĂ LOCUINȚE ȘI FUNCȚIUNI COMPLEMENTARE
ZONĂ INSTITUȚII PUBLICE ȘI SERVICII
ZONĂ UNITĂȚI INDUSTRIALE ȘI DE DEPOZITARE
ZONĂ UNITĂȚI AGROZOOTECHE
ZONĂ SPAȚII VERZI, SPORT ȘI AGREMENT
ZONĂ GOSPODĂRIE COMUNALĂ
ZONĂ CĂI DE COMUNICAȚIE RUTIERĂ ȘI AMENAJĂRI AFERENTE
ZONĂ CĂI DE COMUNICAȚIE FERROVIARĂ ȘI AMENAJĂRI AFERENTE
ZONĂ ECHIPARE TEHNICO-EDILITARĂ
ZONĂ AFLATĂ PERMANENT SUB APE
ZONĂ PROPUȘĂ A FI SCOASĂ DIN INTRAVILAN
ZONĂ PROPUȘĂ A FI INTRODUSĂ ÎN INTRAVILAN
IAZ DE DECONTARE
ARIE NATURALĂ PROTEJATĂ:
Pădurea celor două veverițe ROSC10421
Bozânta ROSC10302

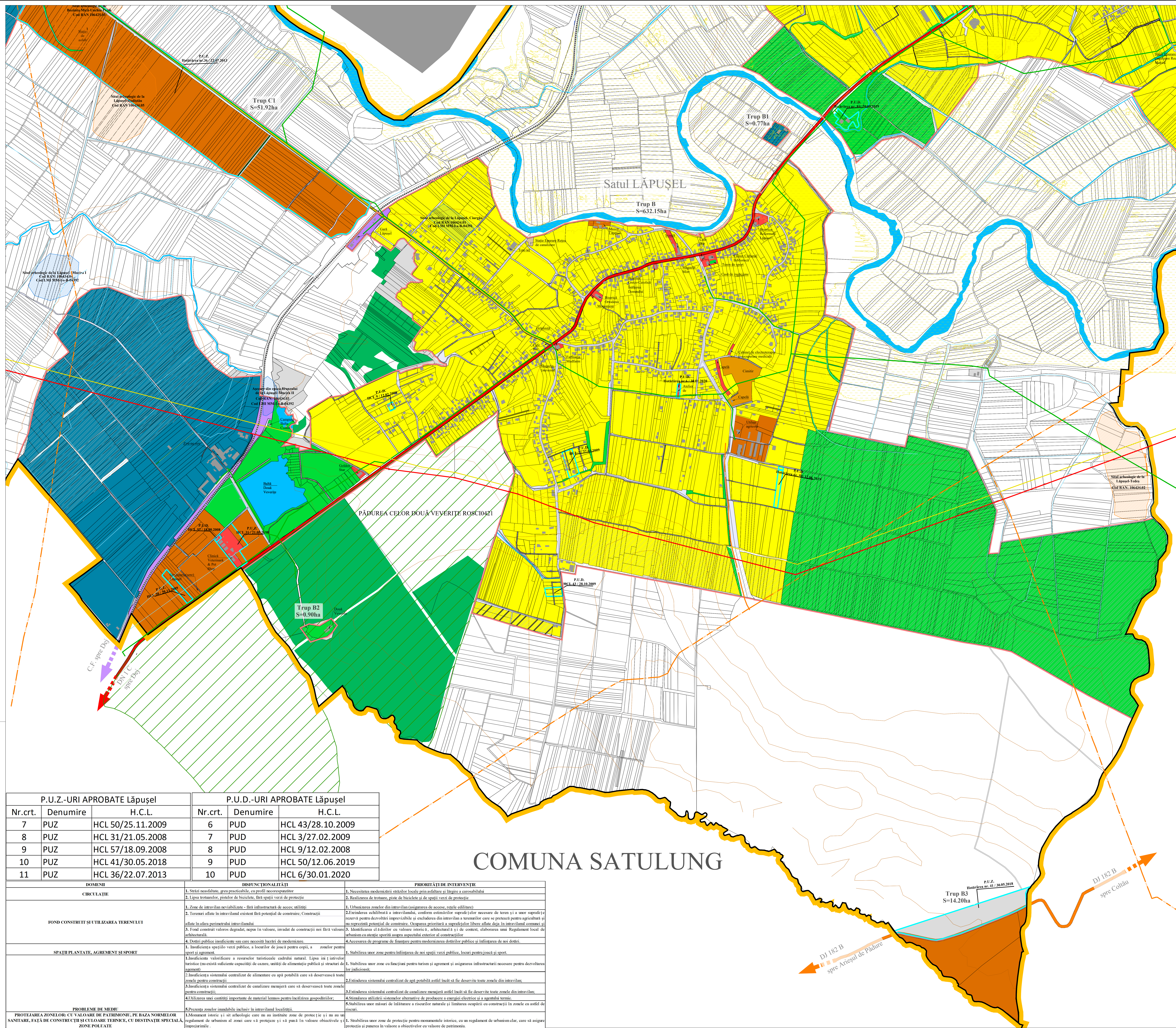
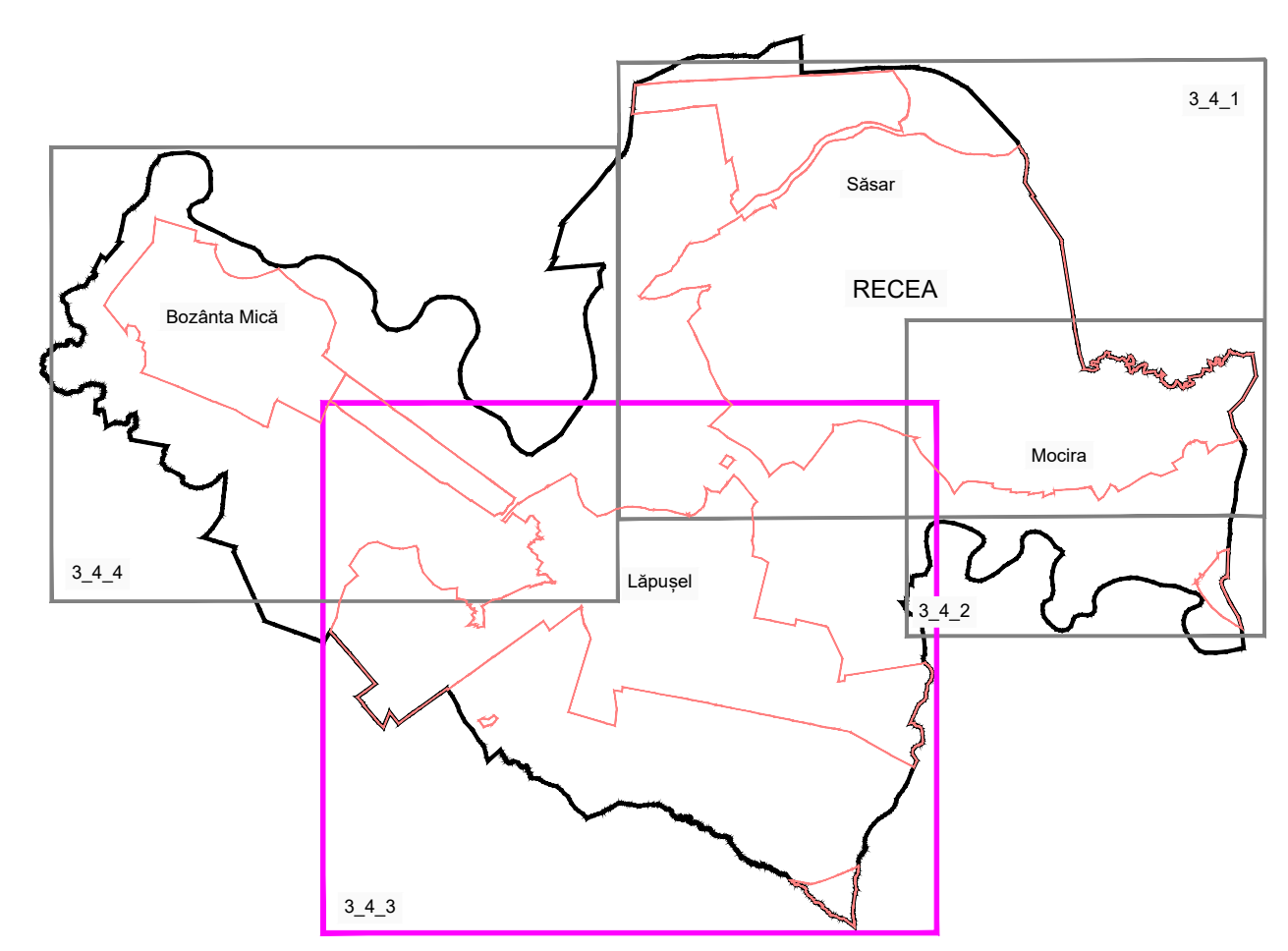
CĂI DE COMUNICAȚIE:
DRUM NAȚIONAL DN 1 C
DRUM JUDEȚEAN
DRUM COMUNAL
STRĂZI CU ÎMBRĂCĂMINTE DEFINITIVĂ

REȚELE TEHNICO-EDILITARE
LINIE ELECTRICĂ AERIANĂ 20 kV
LINIE ELECTRICĂ AERIANĂ 110 kV
LINIE ELECTRICĂ AERIANĂ 220 kV
MAGISTRALĂ GAZ

ELEMENTE CU VALOARE DE PATRIMONIU
SIT ARHEOLOGIC CLASAT CONFORM REPERTORIULUI ARHEOLOGIC NAȚIONAL (R.A.N.)
SIT ARHEOLOGIC CLASAT CONFORM REPERTORIULUI ARHEOLOGIC NAȚIONAL (R.A.N.) ȘI LISTEI MONUMENTELOR ISTORICE (L.M.I.)
SIT ARHEOLOGIC REPERAT ÎN STUDIULUI ARHEOLOGIC

ELEMENTE TOPOGRAFICE
PARCELE
FOND CONSTRUIT
CURBĂ DE NIVEL

DISFUNCȚIONALITĂȚI
ZONA CU RISC DE INUNDABILITATE
STRĂZI CU ÎMBRĂCĂMINTE PROVIZORIE



P.U.Z.-URI APROBATE Lăpușel			P.U.D.-URI APROBATE Lăpușel		
Nr.crt.	Denumire	H.C.L.	Nr.crt.	Denumire	H.C.L.
7	PUZ	HCL 50/25.11.2009	6	PUD	HCL 43/28.10.2009
8	PUZ	HCL 31/21.05.2008	7	PUD	HCL 3/27.02.2009
9	PUZ	HCL 57/18.09.2008	8	PUD	HCL 9/12.02.2008
10	PUZ	HCL 41/30.05.2018	9	PUD	HCL 50/12.06.2019
11	PUZ	HCL 36/22.07.2013	10	PUD	HCL 6/30.01.2020

DOMENII	DISFUNCȚIONALITĂȚI		PRIORITĂȚI DE INTERVENȚIE	
	CIRCULAȚIE			
FOND CONSTRUIT ȘI UTILIZAREA TERENULUI	1. Străzi neasfaltate, greu practicabile, cu profil necorespunzător	1. Necesitatea modernizării străzilor locale prin asfaltare și lărgire a carosabilului	1. Stabilirea unor zone de protecție pentru monumentele istorice și a zonelor de protecție pentru obiectivele de patrimoniu	
	2. Lipsa trotarelor, pistelor de biciclete, fără spații verzi de protecție	2. Realizarea de trotare, piste de biciclete și de spații verzi de protecție	2. Extinderea sistemului centralizat de canalizare menajeră astfel încât să fie deservite toate zonele din intravilan	
	3. Zone de intravilan neviabilizate - fără infrastructură de acces, utilități	3. Urbanizarea zonelor din intravilan (asignarea de acces, rețele edilitare)	3. Extinderea sistemului centralizat de canalizare menajeră astfel încât să fie deservite toate zonele din intravilan	
	4. Terenuri aflate în intravilan existent fără potențial de construire; Construcții aflate în afara perimetrului intravilanului	4. Excluderea echilibrată a intravilanului, conform estimărilor suprafețelor necesare de teren și a unor suprafețe rezervate pentru dezvoltare imprevizibilă și excluderea din intravilan a terenurilor care se pot prezenta pentru agricultură și nu reprezintă potențial de construire. Oportunitatea priorității a suprafețelor libere aflate deja în intravilanul comunei și	4. Stimularea utilizării sistemelor alternative de producere a energiei electrice și a energiei termice	
SPAȚII PLANTATE, AGREMENT ȘI SPORT	5. Fond construit valoros degradat, nepus în valoare, învâdat de construcții noi fără valoare arhitecturală	5. Identificarea clădirilor cu valoare istorică, arhitecturală și de context, elaborarea unui Regulament local de urbanism cu atenție sporită asupra aspectului exterior al construcțiilor	5. Stabilirea unor măsuri de înălțare a resurselor naturale și limitarea ocupării cu construcții în zonele cu astfel de resurse	
	6. Dotări publice insuficiente sau care necesită lucrări de modernizare	6. Accesarea de programe de finanțare pentru modernizarea dotărilor publice și înființarea de noi dotări		
	7. Insuficiența spațiilor verzi publice, a locurilor de joacă pentru copii, a zonelor pentru sport și agrement	7. Stabilirea unor zone pentru înființarea de noi spații verzi publice, locuri pentru joacă și sport		
	8. Insuficiența valorificării a resurselor turistice ale cadrului natural. Lipsa în unele zone turistice (cu există suficiente capacități) de cazare, unități de alimentație publică și structuri de agrement	8. Stabilirea unor zone cu funcțiuni pentru turism și agrement și asigurarea infrastructurii necesare pentru dezvoltarea lor turistică		
PROBLEME DE MEDIU	9. Insuficiența sistemului centralizat de alimentare cu apă potabilă care să deservescă toate zonele pentru construcții	9. Extinderea sistemului centralizat de alimentare cu apă potabilă astfel încât să fie deservite toate zonele din intravilan		
	10. Insuficiența sistemului centralizat de canalizare menajeră care să deservescă toate zonele pentru construcții	10. Extinderea sistemului centralizat de canalizare menajeră astfel încât să fie deservite toate zonele din intravilan		
	11. Insuficiența sistemului centralizat de alimentare cu apă caldă care să deservescă toate zonele pentru construcții	11. Stimularea utilizării sistemelor alternative de producere a energiei electrice și a energiei termice		
	12. Utilizarea unei cantități importante de material lemnos pentru încălzirea gospodăriei	12. Stabilirea unor măsuri de înălțare a resurselor naturale și limitarea ocupării cu construcții în zonele cu astfel de resurse		
PROTEJAREA ZONELOR CU VALOARE DE PATRIMONIU, PE ZONE NORMATIV SANITARE, FAȚĂ DE CONSTRUCȚII ȘI CULOARE TEHNICE, CU DESTINAȚIE SPECIALĂ	13. Prezența zonelor imobile incluse în intravilanul localității	13. Prezența zonelor imobile incluse în intravilanul localității		
	14. Monument istoric și sit arheologic care nu au instituție care să asigure protecția și menținerea	14. Monument istoric și sit arheologic care nu au instituție care să asigure protecția și menținerea		
	15. Monument istoric și sit arheologic care nu au instituție care să asigure protecția și menținerea	15. Monument istoric și sit arheologic care nu au instituție care să asigure protecția și menținerea		
	16. Monument istoric și sit arheologic care nu au instituție care să asigure protecția și menținerea	16. Monument istoric și sit arheologic care nu au instituție care să asigure protecția și menținerea		

COMUNA SATULUNG

Bilanț teritorial Comuna Recea		
Zone funcționale	Existent	%
Zona locuințe individuale și funcțiuni complementare	1205.40	56.76
Zona locuințe colective	0.00	0.00
Zona instituții publice	4.16	0.20
Zona comerț și servicii	0.88	0.42
Zona unități industriale și de depozitare	330.81	15.58
Zona unități agrozootehnice	167.42	7.88
Zona mixta verzi, agrement, sport și dotări publice	0.00	0.00
Zona mixta industriale și servicii	0.00	0.00
Zona mixta turism și agrement	0.00	0.00
Zona spații verzi, sport și agrement	232.64	12.12
Zona verde de protecție sau cu rol de culoare ecologică	0.00	0.00
Pavura cu acces public acoperit	0.00	0.00
Zona verde sport, agrement	0.00	0.00
Zona gospodării comunale	7.33	0.35
Zona echipare tehnică-edilitară	0.18	0.01
Zona căi de comunicație și transport	100.79	5.17
Căi de comunicație interioară și amenajări aferente	98.30	4.63
Căi de comunicație feroviară și amenajări aferente	1.48	0.54
Zona cu destinație specială	0.46	0.02
Zona aflată permanent sub ape	5.65	0.27
Alte zone (terenuri necultivate, ape, etc.)	22.15	1.04
TOTAL	2123.83	100.00

EDILIS PROIECT GENERAL S.R.L. COMUNA RECEA
S.C. AEDILIS PROIECT S.R.L. PLAN URBANISTIC GENERAL
COMUNA RECEA, JUDEȚUL MARAMUREȘ
SITUAȚIA EXISTENTĂ - DISFUNCȚIONALITĂȚI LOCALITATEA LĂPUȘEL